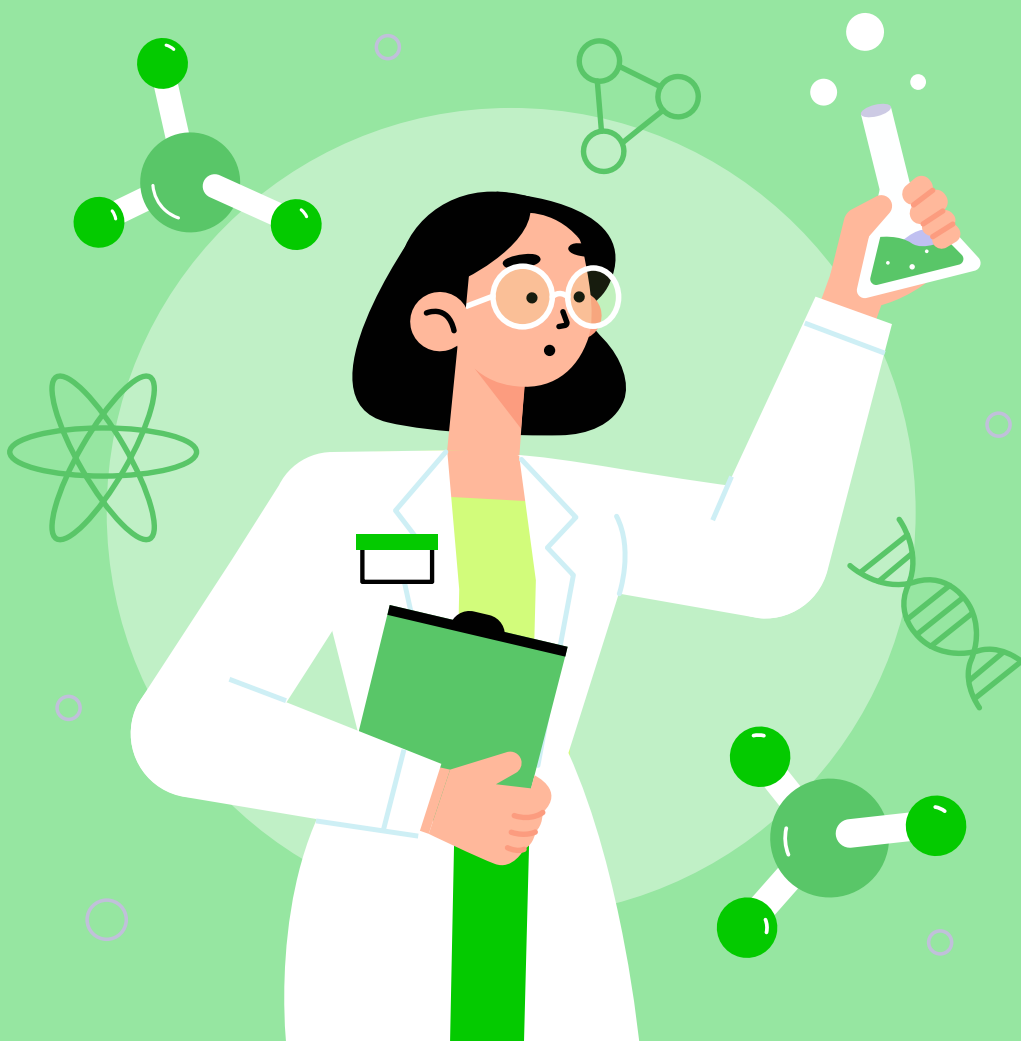




КОЖА



Привет! А знаешь, что кожа — самый крупный орган человека? Или что только эпидермис состоит из целых пяти слоев? Нет?

Тогда открывай скорее файл, мы подготовили для тебя познавательную и интересную теорию, чтение которой займет около 5 минут.

Анализатор – совокупность нервных структур, обеспечивающих восприятие раздражителей, вызывающих определенное ощущение (чувство).

Учение об анализаторах создал И.П. Павлов в начале XX века.

Каждый анализатор состоит из трех отделов, которые действуют

1

Периферический (воспринимающий) отдел – рецепторы, воспринимают действие определенных раздражителей из внешней или внутренней среды и преобразуют его в нервные импульсы. Рецепторы для основных видов ощущений находятся в специализированных органах чувств, которые содержат кроме рецепторов вспомогательные структуры.

2

Проводниковый отдел – нервы и проводящие пути, передающие информацию от рецепторов к коре головного мозга через промежуточные нервные центры.

3

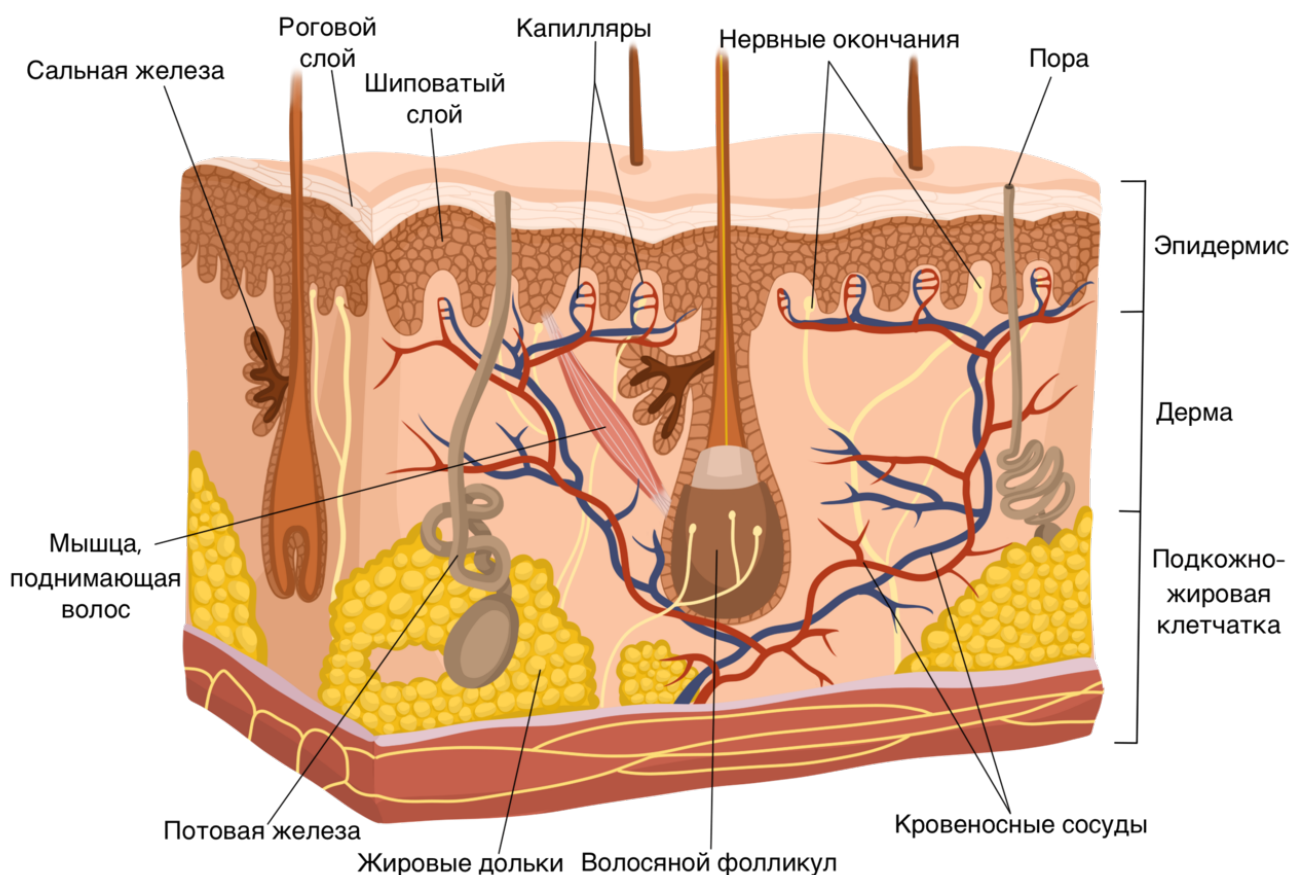
Центральный (корковый) отдел – определенная зона коры головного мозга, в которой происходит анализ полученной информации.



Кожа — самый большой по площади орган человека.

Она состоит из:

- 1) Эпидермиса — наружного слоя;
- 2) Дермы — внутреннего соединительно-тканного слоя.
- 3) Гиподермы — подкожно-жировой клетчатки.



Эпидермис — верхний наружный слой кожи, который представлен многослойным ороговевающим эпителием.



В нем различают следующие слои:

- 1) Базальный;
- 2) Шиповатый;
- 3) Зернистый;
- 4) Блестящий;
- 5) Роговой.

Базальный слой — располагается снизу, представляет собой один ряд призматического эпителия, лежит на базальной мембране. В базальном слое имеются меланоциты — пигментные клетки, содержащие меланин (определяет цвет кожи, защищает от УФ-лучей).

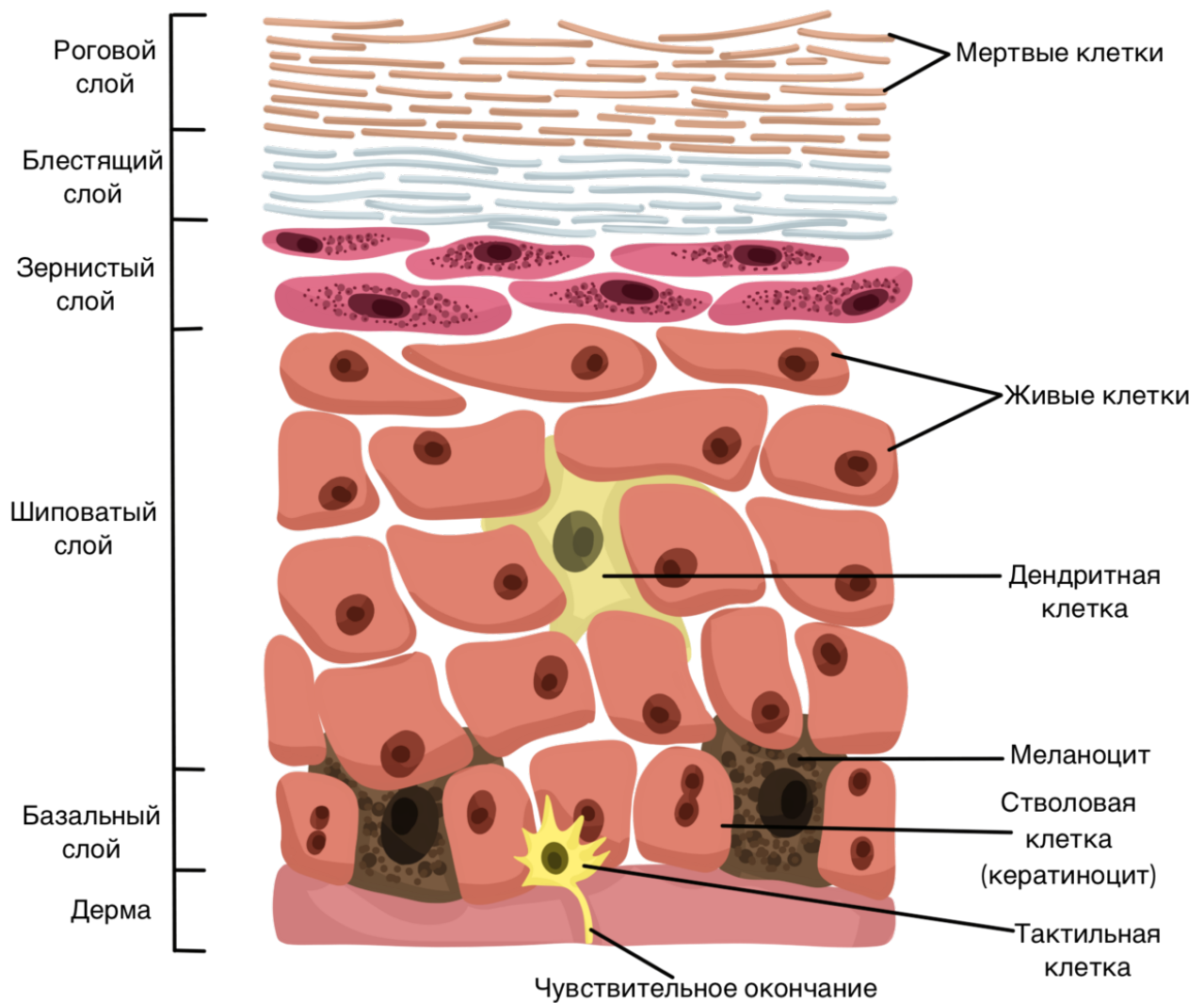
Шиповатый слой — содержит цитоплазматические мостики (шипы), поэтому так называется. В шиповатом слое имеются клетки Лангерганса, отвечающие за иммунную защиту организма.

Зернистый слой — плоские, вытянутые клетки с гранулами кератогиалина.

Блестящий слой — развит на ладонях и стопах, представлен уплощенными клетками, заполненными специальным белком — элеидином.

Роговой слой — состоит из многослойного ороговевающего эпителия, представлен мертвыми слущивающимися клетками.





Дерма — собственно кожа, представлена соединительной тканью, состоит из 2 слоев: сосочкового и сетчатого.

Сосочковый слой — рыхлая волокнистая соединительная ткань, содержащая в межклеточном веществе коллагеновые и эластические волокна.



Функции:

- 1) Питание эпидермиса (содержит много кровеносных сосудов);
- 2) Терморегуляция;
- 3) Кожный рисунок.

Сетчатый слой — плотная неоформленная волокнистая соединительная ткань. Пучки коллагеновых волокон из сетчатого слоя продолжаются в подкожную жировую клетчатку.

В сетчатом слое залегают корни волос, концевые отделы потовых и сальных желез.

Гиподерма (подкожно-жировая клетчатка) — состоит из жировой ткани.

Основу гиподермы составляют адипоциты — жировые клетки.

Функция адипоцитов: хранение жирового запаса.



ФУНКЦИИ КОЖИ

1

Защитная (от механических повреждений, от потери воды, от УФ-лучей, от патогенных микроорганизмов).

2

Выделительная (с потом выделяются продукты азотистого обмена, избыток солей).

3

Терморегуляция (поддержание постоянной температуры тела).

4

Рецепторная (кожная чувствительность).

5

Образование витамина D.

